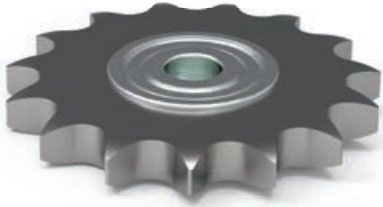


KETTENRAD TYP K/KS SIMPLEX

SPROCKET WHEEL TYPE K/KS SIMPLEX



K



KS-SIMPLEX

RESATEC KETTENRAD TYP K:

Für die Spannung von Ketten bietet RESATEC AG ein auf die RESATEC-Spannelemente abgestimmtes Programm von Kettenrädern an.

RESATEC SPROCKET TYPE K:

For the tensioning of chains, RESATEC AG offers a range of sprocket wheels matching the RESATEC tensioner devices.

RESATEC KETTENRAD-SATZ TYP KS-SIMPLEX:

Verpackt im Set Typ KS-Simplex wird mit dem Kettenrad das passende Befestigungsmaterial zum entsprechenden RESATEC Spannelement mitgeliefert.

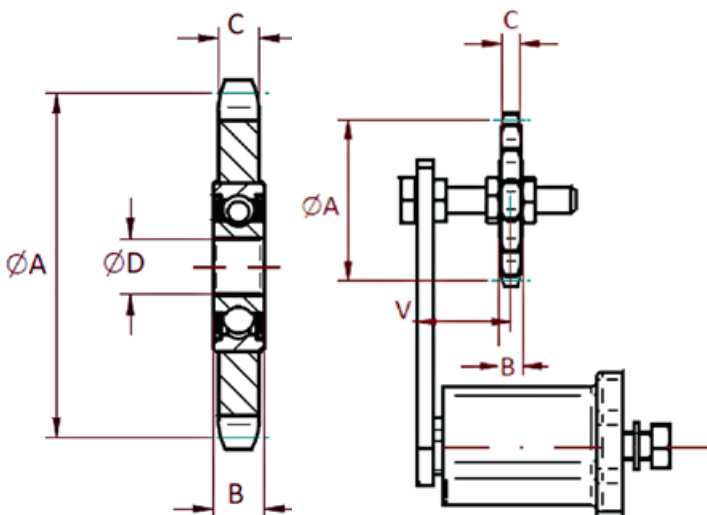
RESATEC SPROCKET SET TYPE KS-SIMPLEX:

Packed in the set type KS-Simplex, the sprocket wheel is supplied with the appropriate assembly material for the corresponding RESATEC tensioner device.

**PASSEND ZU ALLEN TE-TYPEN
SEITE 42/44**



**MATCHING ALL
TE-TYPES
PAGE 42/44**



Abmasse/Material/dimensions/material

Typ type	Art. Nr. art. no.	Rollenkette roller chain		C	Anz. Zähne no. of teeth		øA	B	øD	Kugellager ball bearing	6kt-Mutter hex-nut 3Stk/pcs	Gewicht weight
		DIN 8187	ANSI		Mm							
K 3/8"-10	551 020 09	ISO-06 B	35	5.7	15	45.81	9	10	6 200-2Z	-	0.02	
K 1/2"-10	551 030 09	ISO-08 B	40	7.2	15	61.08	9	10	6 200-2Z	-	0.05	
K 1/2"-12	551 040 09	ISO-08 B	40	7.2	15	61.08	12	12	6 301-2Z	-	0.08	
K 5/8"-12	551 050 09	ISO-10 B	50	9.1	15	76.36	12	12	6 301-2Z	-	0.12	
K 5/8"-20	551 060 09	ISO-10 B	50	9.1	15	76.36	15	20	6 304-2Z	M8 - 0.5d	0.05	
K 3/4"-12	551 070 09	ISO-12 B	60	11.5	15	91.63	12	12	6 301-2Z	M10 - 0.5d	0.11	
K 3/4"-20	551 080 09	ISO-12 B	60	11.5	15	91.63	15	20.0	6 301-2Z	M10 - 0.5d	0.14	
K 1"-20	551 090 09	ISO-16 B	80	16.2	13	106.14	15	20	6 304-2Z	M12 - 0.5d	0.22	
K 1 1/4"-20	551 100 09	ISO-20 B	100	18.5	13	132.67	15	20	6 304-2Z	M8 - 0.5d	0.07	
K 1 1/2"-20	551 110 09	ISO-24 B	120	24.1	11	135.23	15	20	6 304-2Z	M10 - 0.5d	0.12	

Material

Kettenräder DIN 1.0503 galvanisch verzinkt
 Zähne induktionsgehärtet HRC 50
 Zähneform ISO 606
 Temperaturbereich -40°C bis 120°C
 lose verpackt

Material

sprockets DIN 1.0503 galvanised
 teeth induction hardness HRC 50
 tooth shape according ISO 606
 temperature range -40°C until 120°C
 sprockets are loosely packed

Abmasse/Material/dimensions/material

Typ type	Art. Nr. art. no.	Rollenkette roller chain		C	Anz. Zähne no. of teeth		øA	B	Schraube screw	6kt-Mutter hex-nut 3Stk/pcs	Anzieh- moment torque	Kugellager ball bearing	passend zu suitable for	Einstellbereich adjusting range	Gewicht weight
		DIN 8187	ANSI												
KS 3/8"-10 S	551 020 00	ISO-06 B-1	35	5.7	15	45.81	9	M10×60	M10 - 0.5d	20	6 200-2Z	TE 3/TE 4	21 - 50	0.15	
KS 1/2"-10 S	551 030 00	ISO-08 B-1	40	7.2	15	61.08	9	M10×60	M10 - 0.5d	20	6 200-2Z	TE 4	21 - 50	0.2	
KS 1/2"-12 S	551 040 00	ISO-08 B-1	40	7.2	15	61.08	12	M12×80	M12 - 0.5d	35	6 301-2Z	TE 5	27 - 67	0.23	
KS 5/8"-12 S	551 050 00	ISO-10 B-1	50	9.1	15	76.36	12	M12×80	M12 - 0.5d	35	6 301-2Z	TE 5	27 - 67	0.7	
KS 5/8"-20 S	551 060 00	ISO-10 B-1	50	9.1	15	76.36	15	M20×120	M20 - 0.5d	160	6 304-2Z	TE 6	38 - 101	0.7	
KS 3/4"-12 S	551 070 00	ISO-12 B-1	60	11.5	15	91.63	12	M12×80	M12 - 0.5d	35	6 301-2Z	TE 5	27 - 67	0.6	
KS 3/4"-20 S	551 080 00	ISO-12 B-1	60	11.5	15	91.63	15	M20×120	M20 - 0.5d	160	6 304-2Z	TE 6	38 - 101	0.9	
KS 1"-20 S	551 090 00	ISO-16 B-1	80	16.2	13	106.14	15	M20×120	M20 - 0.5d	160	6 304-2Z	TE 6	38 - 101	1.3	
KS 1 1/4"-20 S	551 100 00	ISO-20 B-1	100	18.5	13	132.67	15	M20×140	M20 - 0.5d	160	6 304-2Z	TE 7/TE 8	41 - 121/ 49 - 121	2.05	
KS 1 1/2"-20 S	551 110 00	ISO-24 B-1	120	24.1	11	135.23	15	M20×140	M20 - 0.5d	160	6 304-2Z	TE 7/TE 8	41 - 121/ 49 - 121	2.4	

Material

Kettenräder DIN 1.0503 galvanisch verzinkt
 Zähne induktionsgehärtet HRC 50
 Zähneform ISO 606
 Temperaturbereich -40°C bis 120°C
 Schraube DIN 933 ISO 4017 Stahl 8,8 galvanisch verzinkt
 6kt-Mutter DIN 439 B ISO 4035 Stahl 8,8 galvanisch verzinkt
 verpackt mit Heissfolie auf Karton

Material

sprockets DIN 1.0503 galvanised
 teeth induction hardness HRC 50
 tooth shape according ISO 606
 temperature range -40°C until 120°C
 srew DIN 933 ISO 4017 steel 8.8 galvanised
 hex-nut DIN 439 B ISO 4035 steel 8.8 galvanised
 set skinpacked on cardboard

KETTENRADSATZ TYP KS DUPLEX/-TRIPLEX

SPROCKET WHEEL SET TYPE KS DUPLEX/-TRIPLEX



RESATEC KETTENRAD-SATZ TYP KS-DUPLEX/-TRIPLEX:

Für das Spannen von weiteren Ketten liefern wir den Kettenrad-Satz Typ KS-Duplex mit zwei Kettenräder und den Kettenrad-Satz Typ KS-Triplex mit drei Kettenräder inklusive den entsprechenden Distanzbüchsen zur korrekten Führung der Kettenspur.

RESATEC SPROCKET SET TYPE KS-DUPLEX/-TRIPLEX:

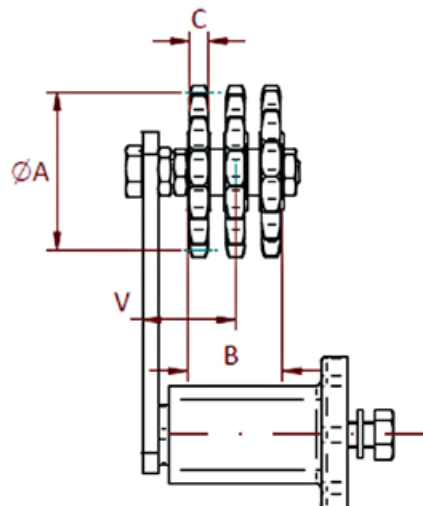
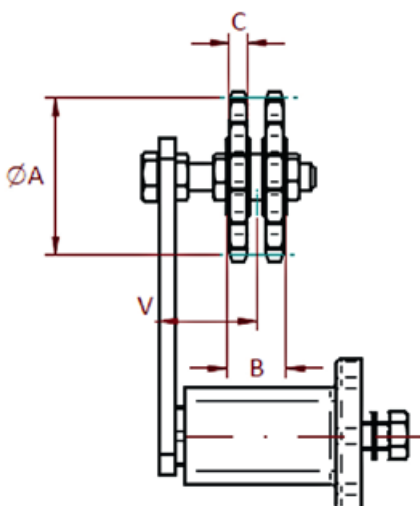
For the tensioning of additional chains, we supply the sprocket set type KS-Duplex with two sprockets and the sprocket set type KS-Triplex with three sprockets including the corresponding spacer sleeves for the correct guidance of the chain track.



**PASSEND ZU ALLEN TE-TYPEN
SEITE 42/44**



**MATCHING ALL
TE-TYPES
PAGE 42/44**



Abmasse/Material/dimensions/material

Typ type	Art. Nr. art. no.	Rollenkette roller chain	C		Anz. Zähne no. of teeth	øA	B	Schraube screw	6kt-Mutter hex-nut 3Stk/pcs	Anzieh- moment torque	Kugellager ball bearing	passend zu suitable for	Einstellbereich adjusting range	Gewicht weight
			DIN 8187	ANSI										
KS 3/8"–10 D	551 020 20	ISO–06 B-2	35	5.7	15	45.81	19.2	M10×60	M10–0.5d	20	6 200–2Z	TE 3/TE 4	26–44	0.2
KS 1/2"–10 D	551 030 20	ISO–08 B-2	40	7.2	15	61.08	22.9	M10×60	M10–0.5d	20	6 200–2Z	TE 4	28–42	0.35
KS 1/2"–12 D	551 040 20	ISO–08 B-2	40	7.2	15	61.08	26	M12×80	M12–0.5d	35	6 301–2Z	TE 5	34–60	0.45
KS 5/8"–12 D	551 050 20	ISO–10 B-2	50	9.1	15	76.36	28.6	M12×80	M12–0.5d	35	6 301–2Z	TE 5	35–59	0.6
KS 5/8"–20 D	551 060 20	ISO–10 B-2	50	9.1	15	76.36	31.5	M20×120	M20–0.5d	160	6 304–2Z	TE 6	47–93	1
KS 3/4"–12 D	551 070 20	ISO–12 B-2	60	11.5	15	91.63	31.5	M12×80	M12–0.5d	35	6 301–2Z	TE 5	37–57	1.05
KS 3/4"–20 D	551 080 20	ISO–12 B-2	60	11.5	15	91.63	34.5	M20×120	M20–0.5d	160	6 304–2Z	TE 6	38–101	1.35
KS 1"–20 D	551 090 20	ISO–16 B-2	80	16.2	13	106.14	46.9	M20×120	M20–0.5d	160	6 304–2Z	TE 6	48–92	2.1
KS 1 1/4"–20 D	551 100 20	ISO–20 B-2	100	18.5	13	132.67	51.5	M20×140	M20–0.5d	160	6 304–2Z	TE 7/TE 8	59–103/ 67–103	3.6
KS 1 1/2"–20 D	551 110 20	ISO–24 B-2	120	24.1	11	135.23	63.4	M20×140	M20–0.5d	160	6 304–2Z	TE 7/TE 8	65–97/ 73–97	4.25

Material

Kettenräder DIN 1.0503 galvanisch verzinkt
 Zähne induktionsgehärtet HRC 50
 Zähneform ISO 606
 Temperaturbereich –40°C bis 120°C
 Schraube DIN 933 ISO 4017 Stahl 8,8 galvanisch verzinkt
 6kt-Mutter DIN 439 B ISO 4035 Stahl 8,8 galvanisch verzinkt
 Komponenten lose verpackt

Material

sprockets DIN 1.0503 galvanised
 teeth induction hardness HRC 50
 tooth shape according ISO 606
 temperature range –40°C until 120°C
 screw DIN 933 ISO 4017 steel 8.8 galvanised
 hex-nut DIN 439 B ISO 4035 steel 8.8 galvanised
 components are loosely packed

Abmasse/Material/dimensions/material

Typ type	Art. Nr. art. no.	Rollenkette roller chain	C		Anz. Zähne no. of teeth	øA	B	Schraube screw	6kt-Mutter hex-nut 3Stk/pcs	Anzieh- moment torque	Kugellager ball bearing	passend zu suitable for	Einstell- bereich adjusting range	Gewicht weight
			DIN 8187	ANSI										
KS 3/8"–10 T	551 020 30	ISO–06 B-3	35	5.7	15	45.81	29.4	M10×60	M10–0.5d	20	6 200–2Z	TE 4	32–39	0.25
KS 1/2"–12 T	551 040 30	ISO–08 B-3	40	7.2	15	61.08	40	M12×80	M12–0.5d	35	6 301–2Z	TE 5	41–53	0.5
KS 5/8"–12 T	551 050 30	ISO–10 B-3	50	9.1	15	76.36	45.2	M12×80	M12–0.5d	35	6 301–2Z	TE 5	43–51	0.95
KS 5/8"–20 T	551 060 30	ISO–10 B-3	50	9.1	15	76.36	48.2	M20×120	M20–0.5d	160	6 304–2Z	TE 6	55–85	1.25
KS 3/4"–20 T	551 080 30	ISO–12 B-3	60	11.5	15	91.63	54	M20×120	M20–0.5d	160	6 304–2Z	TE 6	58–82	1.5
KS 1"–20 T	551 090 30	ISO–16 B-3	80	16.2	13	106.14	78.8	M20×160	M20–0.5d	160	6 304–2Z	TE 7	72–110	2.9
KS 1 1/4"–20 T	551 100 30	ISO–20 B-3	100	18.5	13	132.67	88	M20×160	M20–0.5d	160	6 304–2Z	TE 7/TE 8	77–105/ 85–105	5.2
KS 1 1/2"–20 T	551 110 30	ISO–24 B-3	120	24.1	11	135.23	111.8	M20×180	M20–0.5d	160	6 304–2Z	TE 7/TE 8	89–113/ 97–113	6.2

Material

Kettenräder DIN 1.0503 galvanisch verzinkt
 Zähne induktionsgehärtet HRC 50
 Zähneform ISO 606
 Temperaturbereich –40°C bis 120°C
 Schraube DIN 933 ISO 4017 Stahl 8,8 galvanisch verzinkt
 6kt-Mutter DIN 439 B ISO 4035 Stahl 8,8 galvanisch verzinkt
 Komponenten lose verpackt

Material

sprockets DIN 1.0503 galvanised
 teeth induction hardness HRC 50
 tooth shape according ISO 606
 temperature range –40°C until 120°C
 screw DIN 933 ISO 4017 steel 8.8 galvanised
 hex-nut DIN 439 B ISO 4035 steel 8.8 galvanised
 components are loosely packed